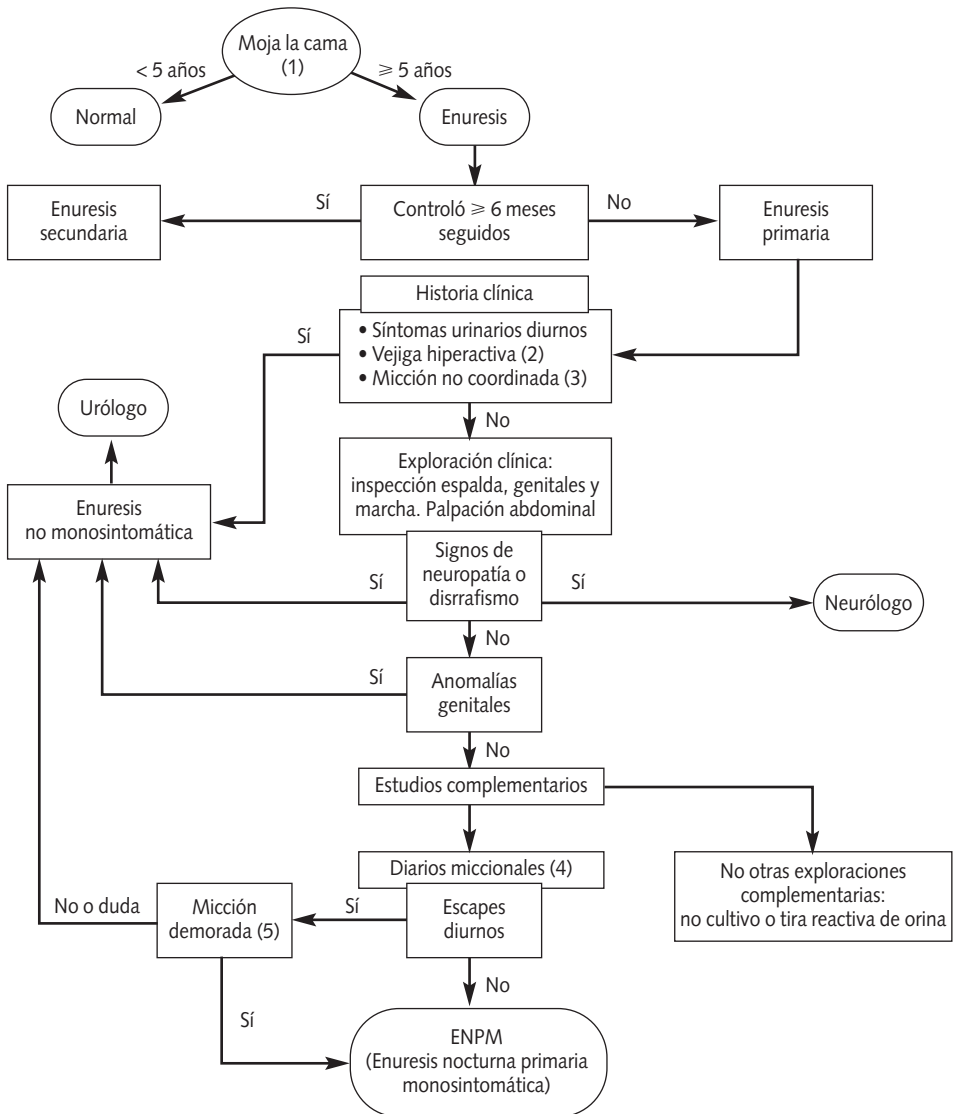


# Algoritmo de diagnóstico



Ver notas aclaratorias.

## Notas aclaratorias al algoritmo de diagnóstico

---

1. Se recomienda hacer una búsqueda activa de casos a partir de los 5 años interrogando a los padres o al paciente en cualquier visita por enfermedad o control del desarrollo del niño.

2. El síndrome de la vejiga hiperactiva, de urgencia o de urgencia y frecuencia se define como la urgencia, con o sin incontinencia, normalmente asociada a frecuencia y nocturia, en ausencia de infección probada u otra patología. Este concepto, así definido en adultos, es más difícil de valorar en niños.

3. La micción no coordinada o micción disfuncional consiste en una micción obstructiva funcional con vaciado

incompleto, sin base orgánica, que se manifiesta por frecuencia y urgencia miccionales e infecciones urinarias de repetición. En caso de duda diagnóstica se recomienda realizar la encuesta de micción no coordinada (Anexo 3, en página 141).

4. Los diarios miccionales (Figura 4, en página 95) se deben realizar siempre, ya que aportan datos que facilitan el diagnóstico y la elección del tratamiento (como se ve en el algoritmo de tratamiento).

5. Micción demorada es una conducta en la que el niño ignora la señal del deseo miccional hasta el último minuto, normalmente cuando está absorto-atrapado en el juego.