



Publicado en Internet:  
26-mayo-2025

Carmen Santiago Boyero:  
carmensb1997@gmail.com

## Caso clínico. Miscelánea

### Brillo en la mirada: la clave para llegar al diagnóstico

Carmen Santiago Boyero<sup>a</sup>, Ruth Salas Navareño<sup>b</sup>, Sara Galván Gómez<sup>a</sup>,  
Cristina Alcaide Baena<sup>a</sup>, Ainhoa Rodrigo Castroviejo<sup>a</sup>

<sup>a</sup>Hospital Universitario Clínico San Cecilio. Granada. España.

<sup>b</sup>Hospital Don Benito-Villanueva. Don Benito. España.

### INTRODUCCIÓN

La leucocoria es un signo clínico que consta de la aparición de un reflejo blanco en la pupila. Su presencia se detecta mediante el test de Brückner, que consiste en observar el reflejo rojo pupilar utilizando un oftalmoscopio directo. La leucocoria puede ser debida a múltiples causas, como infecciones, cataratas, retinopatías o tumores intraoculares; suponiendo todas ellas un claro riesgo para el desarrollo visual.

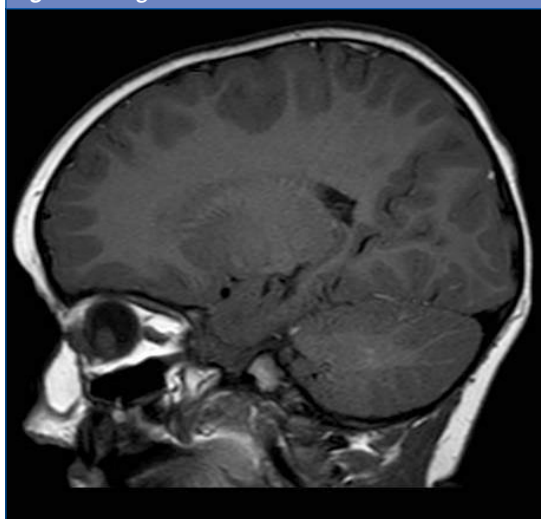
### RESUMEN DEL CASO

Paciente de 2 años que acude a urgencias pediátricas porque su madre refiere ver un reflejo blanco en la pupila de su ojo derecho. Niega traumatismo previo y no presenta otra sintomatología, siendo difícil valorar la posible pérdida de visión dada la edad de la paciente. Recientemente había realizado el control del niño sano en su centro de salud, sin presentar alteraciones. En la exploración se constata leucocoria periférica en ojo derecho, con reflejo rojo central. Se solicita valoración por Oftalmología, quienes realizan una ecografía ocular, objetivando una masa intraocular (**Figura 1**). Posteriormente, en seguimiento por Oftalmología y tras la realización de las pruebas de imagen correspondientes, se confirma el diagnóstico de retinoblastoma.

### CONCLUSIONES

El retinoblastoma es un tumor maligno metastatizante, y se trata de la neoplasia intraocular más frecuente en la población pediátrica. Puede ser uni o bilateral, y suele presentarse en los primeros 24 meses de vida. El signo clínico más característico es la leucocoria, que se descubre a

Figura 1. Ecografía ocular



través de la realización del test de Brückner, o incluso gracias a los padres que refieren la ausencia de ojo rojo en las fotografías hechas con *flash*. Otras formas de presentación menos frecuentes son estrabismo, heterocromía, dolor o celulitis orbitaria. El tratamiento es multidisciplinar e individualizado según la estadificación del tumor.

El programa de salud infantil tiene como objetivo la detección precoz de patologías, permitiendo su tratamiento y evitando las posibles complicaciones. El propósito de este caso clínico es hacer hincapié en la importancia del control del niño sano, que forma parte de las competencias de Atención Primaria.

**Cómo citar este artículo:** Santiago Boyero C, Salas Navareño R, Galván Gómez S, Alcaide Baena C, Rodrigo Castroviejo A. Brillo en la mirada: la clave para llegar al diagnóstico. Rev Pediatr Aten Primaria Supl. 2025;(34):e162-e163.

## CONFLICTO DE INTERESES

---

Los autores declaran no presentar conflictos de intereses en relación con la preparación y publicación de este artículo.

## RESPONSABILIDAD DE LOS AUTORES

---

Los autores han remitido un formulario de consentimiento de los padres/tutores para publicar información de su hijo/a.